



## 가스분석 시스템을 이용한 HCl 기체 시료 분석

### 1. 분석 조건

#### Oven :

1단계 : 35°C(8min) → 15°C/min(승온) → 130°C(1min)

**Column :** Capillary HP-1 60m\*0.32mm\*1.0um

**Split ratio :** 5:1

**Carrier gas :** Ar, 10ml/min

**Injector :** 200°C

**Detector :** TCD(200°C),

Ref gas : 30ml/min

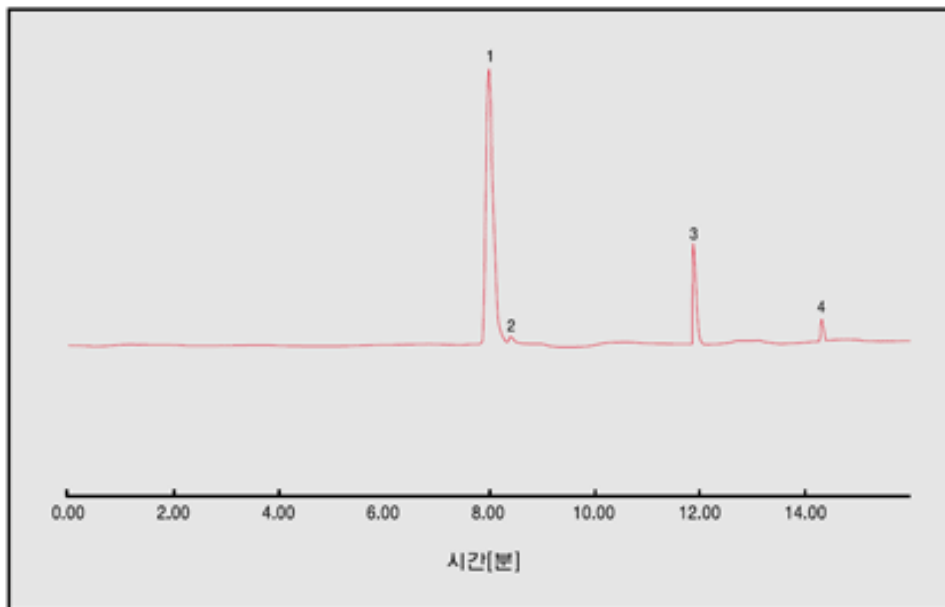
Aux gas : 28.5ml/min

**Valve :** 170°C, Sample loop : 250ul

**Signal Polarity Change :**

10.0min(Negative → Positive)

### 2. 크로마토그램



### 3. 분석 피크 정보

- 1) H<sub>2</sub>
- 2) HCl
- 3) Trichlorosilane
- 4) STS