

한약재 추출물 중 Methanol, Ethanol 분석

1. 분석 조건

Oven : 35℃ (5min 유지) – 승온10℃/min – 150℃ (5min 유지)

Column : HP-Innowax (30m x 0.53mm x 1.0um)

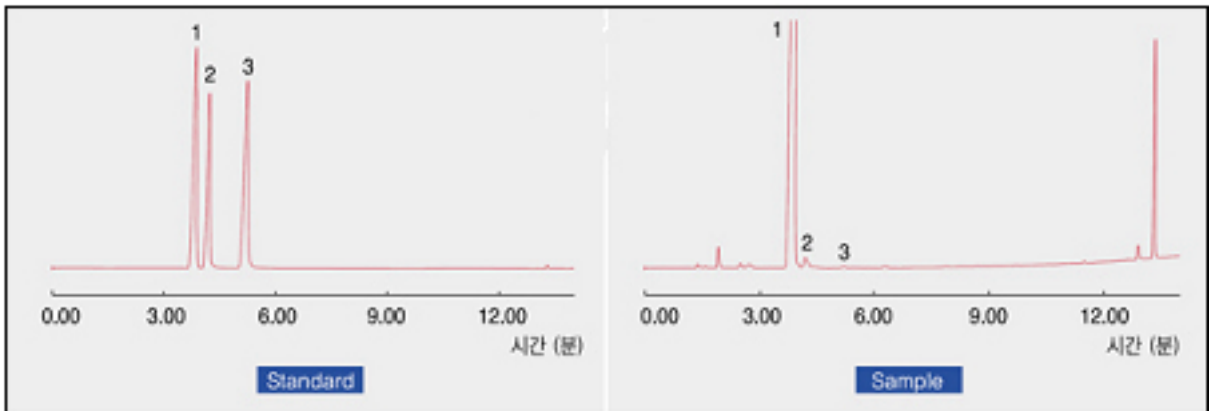
Carrier gas : He, 6.0 ml/min (Split ratio 5:1)

Injector : Capillary 230℃

Detector : FID 250℃

Headspace : 80℃, 30min 가열

2. 분석 크로마토그램



3. 분석 피크 정보

- 1) EA (ISTD)
- 2) Methanol
- 3) Ethanol